

Preventiechecklist Covid-19 Seizoenarbeid

Officiële informatie mbt het coronavirus: www.info-coronavirus.be, met mogelijkheid tot vraagstelling voor specifieke problematieken via : info-coronavirus@health.fgov.be; of telefonisch : **0800 14 689** (week: 8u-20u, weekend : 10u-20u)

MAATREGELEN OP DE WERKPLAATS				
Absoluut noodzakelijk :	JA	NEE	NVT	Opmerkingen
Volgende hygiënemaatregelen moeten beschikbaar zijn in elk voertuig en op elke werkvloer: <ul style="list-style-type: none"> - Vloeibare zeep en alcoholische ontsmettingsgel - Waterbidon (5L) met water van drinkwaterkwaliteit om de handen te wassen. Controleer de kwaliteit van dit water dagelijks - Wegwerphanddoeken - Vuilzakken en vuilbak met voetbediening - Ontsmettende doekjes om oppervlaktes te ontsmetten - Aangeduide verantwoordelijke voor het onderhoud en het aanvullen van de bovenstaande zaken 				
Waterflessen (persoonlijk) zijn voorzien: <ul style="list-style-type: none"> - Minstens 3 liter per persoon per dag - Duidelijk de naam van elke werknemer vermelden op de fles → alcoholstift voorzien 				
Maatregelen worden duidelijk aangegeven (bijlage): <ul style="list-style-type: none"> - Afstand houden (meer dan 1,5 m, geen kussen en knuffels, geen handen geven) - Regelmatig de handen wassen - In geval van ziektesymptomen blijft een werknemer thuis 				
Verplaatsingsdocument voor de werknemers				
Communicatiemiddel voorzien om vanop afstand met elkaar te communiceren: <ul style="list-style-type: none"> - Geen overlegmomenten inplannen: telefonisch overleg, via mail of sms - Persoonlijke telefoon - Eigen balpen en notitieboekje 				
Gezondheidsopvolging voor de werknemers Indien een werknemer zich niet goed voelt, blijft deze thuis				

Zorg voor een voortgezette informatieoverdracht en houdt ook de werknemers op de hoogte van de (wijziging van de) maatregelen (nieuwe overheidsmaatregelen...)

Neem specifieke maatregelen voor risicogroepen (diabetici, long- en hartpatiënten...)



Minimum 1m50
Geen face to face
Of werk alleen



ANTICIPEREN OP DE WERKDAG!				
	JA	NEE	NVT	Opmerkingen
ORGANISATIE VAN DE PLOEGEN				
<p>Organiseer de werkzaamheden zodanig dat interacties tussen de verschillende ploegen beperkt wordt:</p> <ol style="list-style-type: none"> 1. <u>Traject huis <-> werkvloer</u> (vermijd samenkomst aan de bedrijfszetel) 2. 1 <u>persoon per voertuig</u> of, indien onmogelijk: 1 persoon links vooraan en 1 persoon rechts achteraan (2 maximum) 3. Vermijden van collectieve pauzes (buiten de bubbel) 4. Uurroosters aanpassen indien mogelijk 5. Stel kleine vaste teams samen die niet wijzigen 6. Verdeel de werkposten over de beschikbare plaats, zodat er steeds een maximale afstand is tussen werknemers 				
<p>Beperk de toegang tot de kleedkamers:</p> <ul style="list-style-type: none"> - Beperk het aantal personen per kleedkamer, zodat de minimale afstand gegarandeerd kan worden - Indien de minimale afstanden niet gerespecteerd kunnen worden is omkleden in de bedrijfsvoertuigen (afsluiten van de kleedkamers) een optie. Respecteer ook dan de hygiënische maatregelen 				
<p>Organisatie van het middagmaal:</p> <ul style="list-style-type: none"> - Bij voorkeur keert de werknemer naar zijn huis terug om te eten - 1 persoon per voertuig - Met minimaal 1,5m tussenafstand en naast elkaar zitten (face to face vermijden) - In de refter: op aparte tijdstippen eten (per bubbel), alle oppervlaktes ontsmetten na contact. 3 maal daags de ruimte doeltreffend verluchten 				
<p>Voorzie hindernissen en markeringen op plaatsen waar geen personen zich mogen bevinden om de minimale afstand te kunnen garanderen</p>				

Alle gereedschappen/machines/voertuigen moeten individueel zijn OF er dient een volledige reiniging (stuur, handvaten...) voorzien te worden tussen elke wissel EN op het einde van elke shift				
Telkens PBM gewisseld worden moeten de handen gewassen worden. Vermijd contact tussen handschoenen en het gezicht				
Bewaar niet-ontsmet gereedschap, reinigungsdoeken en gebruikte beschermingsmiddelen niet in de cabine van de bedrijfsvoertuigen. Steek deze in een afgesloten zak in afwachting van ontsmetting				
Organiseer de reiniging van de bedrijfskledij.				
Hou waar mogelijk voldoende afstand tussen 2 werkposten. Indien onmogelijk: -Plaats een fysieke barrière: plexiglas... -Of verminder het machinetempo, zodat het werk door 1 persoon kan gedaan worden				

WERKNEMERS OP HET TUINBOUWBEDRIJF

Binnen: - Markeer de veiligheidsafstanden duidelijk op de vloer tussen 2 vaste werkposten - Wijs een werkpost toe aan een vaste werknemer. Vermijd rotatie				
In de serres: - Maak oogstkarretjes tijdelijk persoonlijk en zorg voor een desinfectiemogelijkheid - Geef indien mogelijk elke werknemer een vaste zone in de serre				
Op het veld: - Laat telkens twee rijen tussen de werknemers - Werk niet met het gezicht naar elkaar toe - Voorzie in gespreide aankomsten en in gespreid vertrek				

RECEPTIE / LADEN VAN PRODUCTEN OF DIEREN

Stel instructies op voor de levering van materialen/dieren om contact te vermijden: -Geef of vraag een tijdslot en meld de aankomsttijd via sms of telefoon -Geef visueel aanwijzingen of doe dit telefonisch -Beperk de toegang tot de essentiële plaatsen -Laat de bestuurder zelf de laaddeuren openen en sluiten -Stel 1 verantwoordelijke aan per lading -Vraag de chauffeur om tijdens het laden in de vrachtwagen te blijven -Zorg voor persoonlijk schrijfgerief -Was de handen voor en na het laden / lossen				
---	--	--	--	--

IN HET MAGAZIJN

- | | | | | |
|--|--|--|--|--|
| <ul style="list-style-type: none">-Zorg voor maskers en handschoenen indien er bestellingen klaargemaakt moeten worden-Stel duidelijke instructies op voor de klanten-Maximaal 1 persoon per 15m²-Zorg voor een doorstroomschema voor de klanten door markeringen op de grond. Besteed extra aandacht aan de wachtrijen-Stel hydroalcoholische gel ter beschikking-Werk met tijdssloten voor de klanten om de bestelling op te halen-Geef de voorkeur aan betalingen via de kaart-Zorg voor een afscherming in plexiglas aan de kassa en draag steeds een masker en handschoenen-Reinig regelmatig de deurklinken, weegschalen, apparatuur...-Verpak indien mogelijk de goederen op voorhand | | | | |
|--|--|--|--|--|

Verplaatsingsattest

Verplaatsingsattest ter staving van een noodzakelijke verplaatsing tijdens de lockdown in de strijd tegen Covid 19

Werkgever:

Naam van de ondernemer:

Verklaart hierbij dat:

Woonachtig te:

Werflocatie:

In kader van de continuïteit van het werk, dient eerdergenoemde zich te kunnen verplaatsen tussen zijn woonplaats en de werklocatie of verplaatsingen te doen van en naar leveranciers.

Onze onderneming voldoet aan alle vooropgestelde hygiënemaatregelen en sociale afstandsregels en voorziet in het nodige materiaal voor de werknemers.

Voor professionele verplaatsingen (andere dan naar de werf te gaan) kunnen de controle instanties contact opnemen met:

- Werfverantwoordelijke:..... Telefoonnummer: .
- Werkgever: Telefoonnummer

AFFICHE: HANDEN WASSEN

HOE ONTSMET IK MIJN HANDEN met handalcohol ?

1a



Neem een handvol handalcohol (ongeveer 3 ml)

1b



2



Wrijf de handpalmen tegen elkaar

3



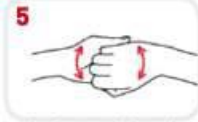
Wrijf de rechter handpalm over de linker handrug en omgekeerd

4



Wrijf de rechter handpalm tegen de linker handpalm met de vingers van beide handen tussen elkaar

5



Breng de achterkant van de vingers in de andere handpalm en wrijf de vingers tegen deze handpalm heen en weer

6



Wrijf de duim van elke hand in met de palm van de andere hand

7



Wrijf de vingertoppen van elke hand draaiend in in de palm van de andere hand

8



Spoel de handen goed af zodat alle zeepresten verwijderd worden

9



Dep de handen droog met een wegwerphanddoekje

10



Sluit de kraan met het wegwerphanddoekje zodat de handen niet opnieuw besmet worden

20 à 30 sec



40 à 60 sec

